

## 5. FÖRBEREDELSE

Var vänlig läs först avsnittet för önskad monteringsmetod i kapitel 6.

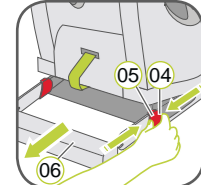
### 5.1 Förberedelse av ISOFIX

- Om din bil inte är utrustad med ISOFIX-styrningar som standard, sätt fast de två styrningarna **02** som levereras tillsammans med stolen\* med öppningen uppåt på de två ISOFIX-fästpunkterna **01** i bilen.

TIPS: ISOFIX-fästpunkterna är placerade mellan bilsätets sittdyna och ryggstöd.

- Flytta nackskyddet på bilsätet till det övre läget.
- Dra i den grå textilstroppen **03** för att dra ut de båda låsarmarna **15** tills du hör ett klickande ljud, vilket är ett tecken på att de är helt fixerade.

- Tryck samtidigt på den gröna säkerhetsknappen **04** och den röda upplåsningsknappen **05** och ta bort kopplingskyddet **06**.



\* Styrningarna gör det lättare att montera bilbarnstolen med hjälp av ISOFIX-fästpunkterna och förhindrar skador på sätets klädsel. När de inte används bör de tas bort och förvaras på ett säkert ställe. På bilar med fallbart ryggstöd måste styrningarna tas bort när ryggstödet fälls. Problem som uppstår beror i regel på smuts eller främmande föremål på styrningarna och på krokarna. Ta bort smuts eller främmande föremål för att åtgärda denna typ av problem.

### 5.2 Inställning av nackskyddet vid montering av 5-punktssele

Ett korrekt inställt nackskydd **07** garanterar ett optimalt skydd av barnet i bilbarnstolen:

- Nackskyddet **07** måste ställas in så att axelremmarna **08** är på samma höjd som barnets axlar.

**⚠ VARNING!** Axelbältena **08** får inte löpa bakom barnets rygg eller i öronhöjd eller ovanför öronen.

- Lossa 5-punktssele **38** på bilbarnstolen så mycket som möjligt.

- Tryck på knappen på axelbältenas höjdställning **10** på baksidan av sätet och fäll höjdställningen **10** mot dig.
- Skjut axelbältenas höjdställning **10** för att välja rätt höjd för axelbältena **08** och spärra i den höjd som passar ditt barn genom att släppa knappen.

### 5.3 Inställning av nackskyddet vid montering med bilbälte

- Ett korrekt inställt nackskydd **07** gör för att den diagonala delen av bilbältet **11** är optimalt placerad och ger barnet optimalt skydd.

Nackskyddet **07** måste ställas in så att det finns plats motsvarande två fingerbredder mellan nackskyddet **07** och barnets axlar.

**Gör så här för att ställa in höjden på nackskyddet så att det passar ditt barn:**

- Tryck på justeringshandtaget **12** på nackskyddets baksida **07**.
- Nu kan du skjuta det lossade nackskyddet **07** till önskad höjd. När du släpper justeringshandtaget **12** låses nackskyddet **07** på den inställda höjden.
- Placera bilbarnstolen på bilsätet.
- Sätt barnet i bilbarnstolen och kontrollera höjden. Upprepa detta tills nackskyddet **07** är på optimal höjd. Om nackskyddet är i den lägsta positionen **07** men ändå är för högt, kan ytterligare justering göras med axelbältenas höjdställning **10**, som anges i avsnitt 5.2.

## 6. MONTERING

### A GRUPP 1 (9-18 kg) & GRUPP 2 (15-25 kg) Med ISOFIT + Top Tether + Bilbälte + 5-punktssele

- Se till att bilbarnstolens 5-punktssele monteras på rätt sätt och att säkerhetskyddet INTE monteras (se avsnitt 10).
- Följ stegen i avsnitt 5.1.
- Följ stegen i avsnitt 5.2.
- Kontrollera att den övre fästremmen (Top Tether) **13** ligger över bilbarnstolen. Om detta inte är fallet, ta ut den övre fästremmen (Top Tether) **13** ur förvaringsfickan **14** och lägg den över bilbarnstolen.

- Placera bilbarnstolen framåtvänd på bilsätet.
- Ta tag i barnstolen med båda händerna och skjut hårt in de två låsarmarna **15** i styrningarna **02** tills låsarmarna kopplas fast med ett klickande ljud på båda sidor. Den gröna säkerhetsknappen **04** måste nu vara synlig på båda sidor.

**⚠ VARNING!** Låsarmarna är endast korrekt fastkopplade om båda säkerhetsknapparna **04** är helt gröna.

- Skjut bilbarnstolen mot ryggstödet med ett kraftigt jämnt tryck på båda sidorna.

- Skaka bilbarnstolen för att kontrollera att den är säkert fastsatt, kontrollera de gröna säkerhetsknapparna igen **04** och se till att båda är helt gröna.

- Dra ut bilbältet **22** och för det genom bältesstyrningarna **23** på bilbarnstolen. Se till att bältet inte är vridet.

- Skjut in knappen på axelbältenas höjdställning **10** på baksidan av sätet och fäll höjdställningen **10** mot dig.
- Skjut axelbältenas höjdställning **10** för att välja rätt höjd för axelbältena **08** och spärra i den höjd som passar ditt barn genom att släppa knappen.

- Skjut in det diagonala bältet i den mörkröda bältesstyrningen på den motsatta sidan av bilsätets spänne **25**.
- Belasta bilbarnsätet med din kroppsvikt (lägg dig på knä i sätet). Dra samtidigt det diagonala bältet starkt uppåt för att spänna bältet.

- Ta bort din kroppsvikt från bilbarnstolen och spänn igen genom att dra i det diagonala bältet **11**.

- Ta den övre spännremmen **13** och tryck bort metalltungan **16** från remmen för att förlänga remmen och dra den övre spännremmen **13** i karbinhaken **17** tills den får en V-form.
- För den övre spännremmen **13** på vänster och höger sida förbi nackskyddet.

- Haka fast karbinhaken **17** i den förankringspunkt för den övre spännremmen som rekommenderas i bilens instruktionsbok.

**⚠ VARNING!** Se till att inte använda bagagekrokan istället för förankringspunkten för den övre spännremmen. Sök efter

den här symbolen i bilen:

- För att spärra spännremmen **13** dra åt remmen genom att dra den fria änden av bältet genom metalltungan **16**, för att jämna ut remspänningen på båda sidor. Spännremmen är korrekt spärrad då den gröna spännindikator **18** har sträckts ut med 1 cm.
- Följ stegen i avsnitt och sätt fast barnet med 5-punkts-selen.

**ADVANSAFIX II SICT:**

- Tryck in SICT **A** i de båda fästpunkterna för SICT **B** på den sida av bilbarnstolen som är närmast bildörren och lås fast SICT **A**.

**⚠ VARNING!** Se till att det finns ett mellanrum på ca 5 mm mellan SICT **A** och bildörren.

### FASTSÄTTNING AV BARNET MED 5-PUNKTSSELE

Ju mer stramare selen sitter runt barnets kropp, desto mer skyddat är barnet. Undvik därför att klä på ditt barn tjocka kläder under bältet.

- Öppna spännet **21** (tryck på den röda knappen).
- Tryck på inställningsknappen **26** och dra samtidigt båda axelbältena **08** framåt. Dra inte i axeldynorna **19**.
- Sätt nu barnet i barnstolen.

- Se till att ditt barns rygg är lutad mot ryggstödet på bilbarnstolen.
- För ihop de båda låsanordningarna **20** och koppla ihop dem innan du för in dem i bältes-spännet **21** - ett klickande ljud måste höras.

- Dra i de båda axelremmarna **11** för att spänna midjebältet och kontrollera att selen ligger plant.
- Dra i inställningsremmen **09** tills bältet ligger plant och tätt intill barnets kropp.

**⚠ VARNING!** Dra i inställningsremmen **09** rakt framåt (inte uppåt eller neråt).

**⚠ VARNING!** Selens remmar **27** måste placeras så lågt som möjligt över barnets höfter.

- Dra axeldynorna neråt **19** för att kontrollera att de är rätt placerade.

**⚠ Kontrollera för ditt barns säkerhets, före varje körning att...**

- bilbarnstolen är fastkopplad på **båda** sidor med ISOFIT-låsarmarna **15** i ISOFIT-fästpunkterna **01** och att de båda gröna säkerhetsknapparna **04** är helt gröna,
- bilbarnstolen är fast monterad i bilen,
- SICT **A** är korrekt installerad och använd (endast ADVANSAFIX II SICT),
- bältet inte är vridet,
- den övre spännremmen **13** är ordentligt spärrad över bilsätets ryggstöd och att spänningsindikator **18** är grön,
- det diagonala bältet löper genom den mörkröda bältesstyrningen **25**,
- bilbarnstolens remmar ligger tätt intill kroppen utan att hämma barnet,
- axelbältena **08** är rätt inställda och remmarna inte är vridna,
- axeldynorna **19** är på samma höjd som barnets axlar,
- låsranordningarna **20** är fastkopplade i bältes-spännet **21**.

**⚠ Varning:** Om ditt barn försöker öppna de gröna säkerhetsknapparna **04** eller sel-spännet **21**, stanna vid första möjliga tillfälle. Kontrollera att bilbarnstolen är korrekt fastsatt och även att barnet är ordentligt fastspänt. Förklara om eventuella faror för barnet.

Följ stegen i avsnitt 8 för att ta bort bilbarnstolen

### B GRUPP 2 (15-25 kg) & GRUPP 3 (22-36 kg) Med ISOFIT + Top Tether + Bilbälte

- Se till att bilbarnstolens 5-punktssele tas bort och att säkerhetskyddet installeras på rätt sätt (se avsnitt 09).
- Följ stegen i avsnitt 5.1.
- Följ stegen i avsnitt 5.3.
- Kontrollera att den övre fästremmen (Top Tether) **13** ligger över bilbarnstolen. Om detta inte är fallet, ta ut den övre fästremmen (Top Tether) **13** ur förvaringsfickan **14** och lägg den över bilbarnstolen.

- Placera bilbarnstolen framåtvänd på bilsätet.
- Ta tag i barnstolen med båda händerna och skjut hårt in de två låsarmarna **15** i styrningarna **02** tills låsarmarna kopplas fast med ett klickande ljud på båda sidor. Den gröna säkerhetsknappen **04** måste nu vara synlig på båda sidor.

**⚠ VARNING!** Låsarmarna är endast korrekt fastkopplade om båda säkerhetsknapparna **04** är helt gröna.

- Skjut bilbarnstolen mot ryggstödet med ett kraftigt jämnt tryck på båda sidorna.

- Skaka bilbarnstolen för att kontrollera att den är säkert fastsatt, kontrollera de gröna säkerhetsknapparna igen **04** och se till att båda är helt gröna.

- Ta den övre spännremmen **13** och tryck bort metalltungan **16** från remmen för att förlänga remmen och dra den övre spännremmen **13** i karbinhaken **17** tills den får en V-form.
- För den övre spännremmen **13** på vänster och höger sida förbi nackskyddet.

- Haka fast karbinhaken **17** i den förankringspunkt för den övre spännremmen som rekommenderas i bilens instruktionsbok.

**⚠ VARNING!** Se till att inte använda bagagekrokan istället för förankringspunkten för den övre hållremmen. Sök efter den

här symbolen i bilen:

- För att spärra spännremmen **13** dra åt remmen genom att dra den fria änden av bältet genom metalltungan **16**, för att jämna ut remspänningen på båda sidor. Spännremmen är korrekt spärrad då den gröna spännindikator **18** har sträckts ut med 1 cm.

- Sätt nu barnet i barnstolen.
- Dra ut bilbältet och dra det framför barnet till bilsätets spänne **29**.

**⚠ VARNING!** Vrid inte bältet.

Skjut in bältestungan i bilsätets spänne **29** CLICK!

- Placera den diagonala delen av bilbältet **11** och midjebältet **28** på sidan av bilbältets spänne **29** under armstödet och skjut in i den ljusröda bältesstyrningen **23** på bilbarnstolen.

**⚠ VARNING!** Bilbältets spänne **29** får inte placeras mellan den ljusröda bältesstyrningen **23** och armstödet.

- Placera midjebältet **28** i det ljusröda säkerhetskyddet **46**.

**⚠ VARNING!** Placera **inte** den diagonala delen av bilbältet **11** i det ljusröda säkerhetskyddet **46**.

- Placera midjebältet **28** i den ljusröda bältesstyrningen på den andra sidan av bilbarnstolen **23**.

**⚠ VARNING!** Midjebältet **28** måste ligga så lågt som möjligt över barnets höfter på båda sidor.

- Skjut in den diagonala delen av bilbältet **11** i den mörkröda bältes hållaren **30** på nackskyddet **07** tills den ligger helt i bälteshållaren **30** och inte är vriden.

**Tips!** Om ryggstödet **31** döjer bälteshållaren **30**, kan du skjuta nackskyddet **07** uppåt. Det är nu lätt att sätta i den diagonala delen **11** av bilbältet. Skjut nu tillbaka nackskyddet **07** till rätt höjd, som i avsnitt 5.3.

- Se till att den diagonala delen av bilbältet **11** går över barnets skulderblad, och inte framför halsen.

**Tips!** Du kan fortfarande ställa in höjden igen på nackskyddet **07** här i bilen.

**⚠ VARNING!** Den diagonala delen av bilbältet **11** måste gå diagonalt bakåt. Du kan justera bältets riktning med bilens justerbara bältesavlänkare.

**⚠ VARNING!** Den diagonala delen av bilbältet **11** får aldrig leda framåt till bilens bältesavlänkare.

Använd i så fall endast bilbarnstolen i baksätet.

- Spänn bilbältet genom att dra i den diagonala delen av bältet **11**.

**ADVANSAFIX II SICT:**

- Tryck in SICT **A** i de båda fästpunkterna för SICT **B** på den sida av bilbarnstolen som är närmast bildörren och lås fast SICT **A**.

**⚠ VARNING!** Se till att det finns ett mellanrum på ca 5 mm mellan SICT **A** och bildörren.

## 7. SKÖTSELANVISNINGAR

**⚠** För att säkerställa bilbarnstolens fulla skyddsfunktion:   
► I händelse av en olycka med en påkörningshastighet över 10 km/h är det möjligt att bilbarnstolen tagit skada, men att skadan inte är direkt synlig. I så fall måste bilbarnstolen bytas ut.   
Var vänlig avfallshantera den på rätt sätt.

- Kontrollera regelbundet om det finns skador på alla viktiga delar. Se framförallt till att alla mekaniska komponenter fungerar felfritt.
- För att undvika skador, se till att bilbarnstolen inte kläms in mellan hårda föremål (bildörar, sittskenor etc.).
- Låt alltid en fackman kontrollera bilbarnstolen om den skadats (t.ex. om den tappats).
- Smörj aldrig delar av bilbarnstolen med fett eller olja.
- För att ge din bebis bästa möjliga skydd, är det mycket viktigt att du vid installation av ADVANSAFIX II / ADVANSAFIX II SICT noggrant följer anvisningarna i denna bruksanvisning.

Avfallshantering av förpackningen	Container för papp
Skydd	Restavfall, avfallsförbränning
Plastdelar	I hårför avsedd container enligt etiketterna
Metalldelar	Container för metall
Selremmar	Container för polyester
Bältesspänne och låsanordning	Restavfall

## 8. BORTTAGNING AV BILBARNSTOLEN

**⚠ VARNING!** Ta bort bilbarnstolen ur bilen. Barnet får aldrig transporteras i bilen om det inte är ordentligt fastsatt..

**Lossa/sätt åter fast SICT**  
För att lossa SICT **A**, tryck på båda fästpunkterna på SICT **B** och ta ur SICT **A**. SICT **A** kan nu åter fästas på produkten.

**Grupp 1 och grupp 2 (ISOFIT, Bilbälte & Top Tether)**

- För att låsa upp ISOFIT-fästet: Tryck samtidigt på den gröna säkerhetsknappen och den röda upplåsningsknappen, först på ena sidan, sedan på den andra.
- Öppna spännet på bilbältet och ta ut diagonalbältet.
- För att öppna den övre spännremmens fästpunkt: Lossa bältet genom lyfta bort inställningens metalltunga från bältet. Ta sedan ut karbinhaken ur fästpunkten.
- Skjut tillbaka ISOFIT-låsarmarna i sätet och sätt på anslutningskyddet på ISOFIX.

**Grupp 2 och grupp 3 (ISOFIT & Top Tether)**

- Lossa bilbältets spänne om du ska sätta fast bilbarnstolen.
- För att låsa upp ISOFIT-fästet: Tryck samtidigt på den gröna säkerhetsknappen och den röda upplåsningsknappen, först på ena sidan, sedan på den andra.
- För att öppna den övre spännremmens fästpunkt: Lossa bältet genom lyfta bort inställningens metalltunga från bältet. Ta sedan ut karbinhaken ur fästpunkten.
- Skjut tillbaka ISOFIT-låsarmarna i sätet och sätt på anslutningskyddet på ISOFIX.

Följ stegen i avsnitt 8 för att ta bort bilbarnstolen



## 1. ALLMÄNNA SÄKERHETSANVISNINGAR

**⚠ Ta dig tid att läsa igenom dessa anvisningar noggrant och ha dem alltid till hands i den härför avsedda fickan på barnstolen.**

**⚠ För skydd av alla personer som sitter i bilen**  
I händelse av ett nödstopp eller en olycka, kan personer eller föremål som inte är ordentligt fastspända i bilen förorsaka skador på andra personer som sitter i bilen. Kontrollera därför alltid att:

- bilsätenas ryggstöd är låsta (t.ex. att spärren på ett fällbart baksäte är fastkopplad).
- alla tunga eller vassa föremål i bilen (t.ex. på hatthyllan) är fastspända.
- alla personer i bilen använder sina säkerhetsbälten.
- bilbarnstolen alltid är fastsatt i bilen med hjälp av ISOFIX-fästpunkten och den övre spännremmen eller 3-punktsbältet (bilbältet), även när barnet inte sitter i stolen..

**⚠ För skydd av barnet**  
• Ju stramare selen sitter runt barnets kropp, desto säkrare är barnet.  
• Lämna aldrig barnet utan tillsyn i bilbarnstolen i bilen.  
• Placering i baksätet:

- Flytta framsätet tillräckligt långt fram så att barnet inte kan nå framsätets ryggstöd med fötterna (för att undvika risk för skador).
- Bilbarnstolen kan bli het i direkt solen. **Varning:** Barnets hud är ömtålig och kan skadas till följd härav. Skydda stolen mot starkt direkt solen när den inte används.
- Låt endast barnet gå in och ut ur bilen på trottoarsidan.
- Gör pauser på längre turer för att ge barnet möjlighet att springa omkring och leka.

**⚠ För att skydda din bil**  
Vissa bilklädselar som är tillverkade av ömtåliga material (t.ex. velour, läder etc.) kan få slitmärken när man använder bilbarnstolar. För optimalt skydd av din bilklädsel rekommenderar vi att använda BRITAX bilsätesskydd som kan fås som tillbehör.

## 2. ANVÄNDNING I BILEN

Var god observera anvisningarna om fasthållningsanordningar för barn i bilens instruktionsbok.

Stolen kan användas i alla bilar som är utrustade med ISOFIX, Top Tether fästsystem och 3-punktsbälte (se typlista). Sök information i bilens instruktionsbok om ISOFIX & Top Tether fästpunkter och montering med 3-punktsbälte. Kontrollera också i bilens instruktionsbok om sätena är godkända för bilbarnstolar i viktclasserna 9-18 kg, 15-25 kg, 22-36 kg.

Du kan använda bilbarnstolen som följer:

I körriktningen	Ja
Mot körriktningen	Nej <sup>1)</sup>
med 2-punktsbälte (bilbälte)	NEJ
På säten med: ISOFIX-fastsättning (mellan sittytan och ryggstödet), Top Tether- fästpunkter (till exempel på hatthyllan, på golvet eller bakom ryggstödet) och 3-punktsbälte (bilbälte)	Ja <sup>2) 3)</sup>

(Var god iaktta gällande bestämmelser i ditt land)

- 1) Användning på ett bakvänt bilsäte (t.ex. i en skåpbil eller minibuss) är endast tillåten om bilsätet också är godkänt för användning av vuxna. Stolen får inte placeras på ställen där en krockkudde kan utlösas.
- 2) Bilbältet måste vara godkänt enligt ECE R 16 eller en jämförbar standard (titta på testetiketten på bältet med ett "E" eller "e" i en cirkel).
- 3) Om frontkrockkudde finns: Skjut passagerarsätet långt bakåt och följ anvisningarna i bilens instruktionsbok.

## 3. GODKÄNNANDE

BRITAX bilbarnstol	Testad och certifierad enligt ECE* R 44/04	
	Grupp	Kroppsvikt
ADVANSAFIX II/ADVANSAFIX II SICT	1	9 till 18 kg
	2	15 till 25 kg
	3	22 till 36 kg

\*ECE = Europeisk standard för barnsäkerhetsutrustning

Bilbarnstolen har konstruerats, testats och certifierats enligt kraven i den europeiska standarden för barnsäkerhetsutrustning (ECE R 44/04). Testmärket E (i en cirkel) och certifieringsnumret finns på den orangefärgade certifieringsetiketten (dekal på bilbarnstolen).

- Denna certifiering förklarar sin giltighet om du gör några ändringar på bilbarnstolen.
- The ADVANSAFIX II / ADVANSAFIX II SICT bilbarnstolen får endast användas för att skydda ditt barn i bilen. Den får aldrig användas som stol eller leksak hemma.

**Skaderisk på grund av ootillåtna ändringar!**  
Ootillåtna tekniska ändringar kan minska eller helt ta bort bilbarnstolens skyddande egenskaper.

- Tekniska ändringar får inte göras på bilbarnstolen
- Använd endast bilbarnstolen enligt beskrivningen i denna bruksanvisning.

The ADVANSAFIX II / ADVANSAFIX II SICT är godkända för en monteringsmetod:

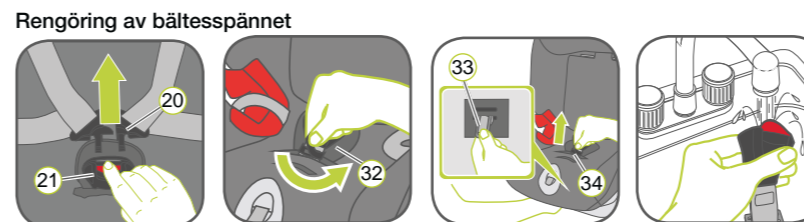
Grupp	Monteringsmetod	Insättning av barn	Bruksanvisningskapitel
1 (9-18 kg)	ISOFIT + TopTether + Bilbälte	med 5-punktsbälte	A
2 (15-25 kg)	ISOFIT+ TopTether + Bilbälte	med 5-punktsbälte	A
2 (15-25 kg)	ISOFIT + TopTether	Bilbälte	B
3 (22-36 kg)	ISOFIT + TopTether	Bilbälte	B

## 4. SKÖTSEL OCH UNDERHÅLL

**Skötsel av bältespannet**  
Det är viktigt för ditt barns säkerhet att bältespannet fungerar korrekt. Problem med bältespannet beror i regel på att smuts eller främmande föremål fastnat. Följande funktioner är möjliga:

- Spännets låsanordning öppnas långsamt när man trycker på den röda upplåsningsknappen.
- Spännets låsanordning låser inte längre (dvs. den trycks ut igen när du försöker att trycka in den).
- Spännets låsanordning griper in utan ett hörbart "klick".
- Spännets låsanordning är svår att sätta in (du känner motstånd).
- Spännet kan endast öppnas med stor kraftansträngning.

**Åtgärd**  
Tvätta ur bältespannet så att det fungerar ordentligt igen:



1. Öppna selspannet **21** (tryck på den röda knappen).
2. Öppna Velcro-spännet på grenskyddet **32** och ta av grenskyddet från hölet.
3. Fäll sätet till det tillbakakutade läget.
4. Ta tag i metallplattan **33** underifrån och vrid den till vertikalt läge.
5. Skjut metallplattan **33** genom slitsen **34**.
6. Ta av selspannet **21**.
7. Blötlägg selspannet **21** i varmt vatten med diskmedel i minst en timme.
8. Skölj och torka det sedan ordentligt.

**Rengöring**  
**⚠ VARNING** Använd endast original Britax utbytesskydd, eftersom sätets skydd utgör en viktig del av bilbarnstolen och är av stor vikt för att säkerställa att systemet fungerar korrekt. Utbytesskydd finns att få hos din återförsäljare.  
**⚠ VARNING!** Bilbarnstolen får inte användas utan skydd.

- Skyddet kan tas av och tvättas i tvättmaskin med ett mildt tvättmedel på fintvattsprogrammet (30 °C). Se anvisningarna på skyddets tvättetikett.
- Plastdelarna (inklusive säkerhetsskyddet) kan rengöras med tvålvatten. Använd inte aggressiva rengöringsmedel (som lösningsmedel).
- Selarna kan tvättas i ljummet tvålvatten.

**⚠ VARNING!** Ta aldrig bort låsanordningarna **20** från remmarna.

- Axeldynorna kan tvättas i ljummet tvålvatten.

**Borttagning av skyddet**

**A) Nackskydd**



1. Skjut nackskyddet på bilbarnstolen till det övre läget.
2. Koppla loss skyddets elastiska söm **35** från krokarna på baksidan av nackskyddet och ta av skyddet från nackskyddet.

**B) Skydd**

1. Lossa krokarna på undersidan.
2. Lossa krokarna på den övre baksidan.
3. Lossa den elastiska öglan på båda sidor av bältesstyrningarna.
4. Öppna de två plastfästena på skyddets baksida.
5. Ta av skyddet

**Påsättning av skyddet:**  
Följ helt enkelt stegen i omvänd ordning.

**⚠ VARNING!** Använd aldrig bilbarnstolen enligt monteringsmetod **A** utan korrekt monterat spänne. Se till att metallplattan **33** är korrekt fastsatt.

**⚠ VARNING!** Kontrollera att selremmarna inte är vridna och att de satts in på rätt sätt i hålen på skyddet.

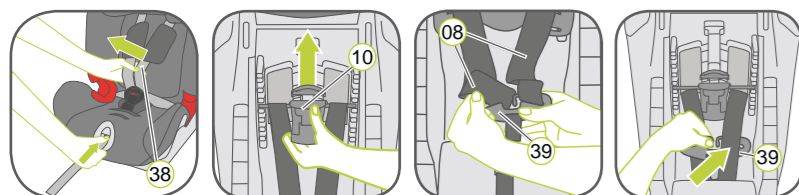
BRITAX RÖMER  
Barnsäkerhet GmbH  
Blaubeurer Straße 71  
D-89077 Ulm  
Tyskland

t: +49 (0) 731 9345-199/299  
f: +49 (0) 731 9345-210  
e: service.de@britax.com  
www.britax.com

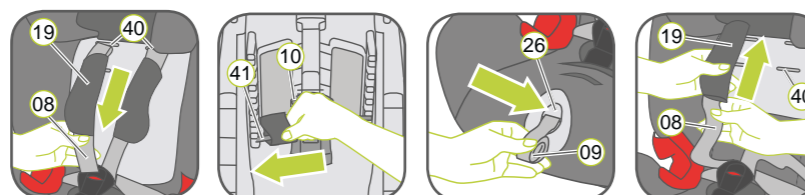
BRITAX EXCELSIOR LIMITED  
1 Churchill Way West  
Andover  
Hampshire SP10 3UW  
United Kingdom

t: +44 (0) 1264 333343  
f: +44 (0) 1264 334146  
e: service.uk@britax.com  
www.britax.com

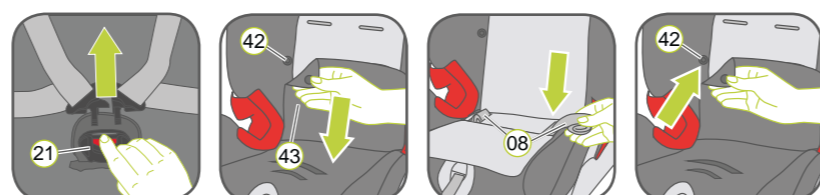
## 09. BORTTAGNING AV 5-PUNKTSSELEN & ÅTERMONTERING AV SÄKERHETSSKYDDET



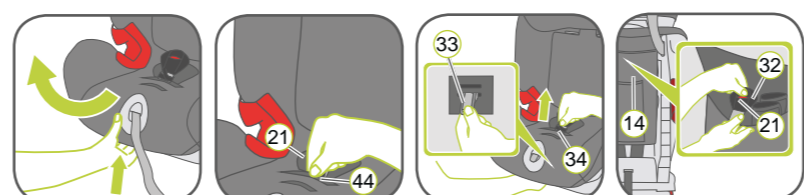
1. Dra förvaringsfickan **14** framåt över sätet.
  2. Lossa 5-punktssele **38** på bilbarnstolen så mycket som möjligt.
- Baksidan av bilbarnstolen:**
3. Tryck på knappen på axelbältenas höjdställning **10** på baksidan av sätet och fäll höjdställningen **10** mot dig.
  4. Skjut axelbällets höjdställning **10** till det översta läget och fixera läget genom att släppa knappen på höjdställningen.
  5. Lossa 5-punktssele **38** på bilbarnstolen så mycket som möjligt. Kroka av axelbältena **08** från anslutningsstycket på baksidan av bilbarnstolen **39**.
  6. Sätt in anslutningsstycket **39** på avsedd plats.



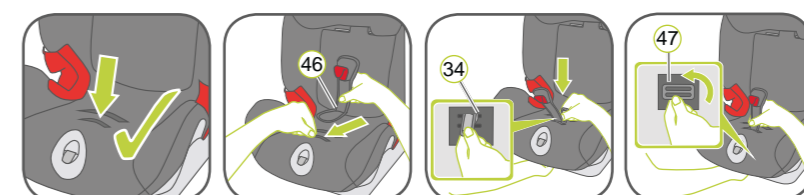
7. Dra fram de två axeldynorna **19** och de två axelbältena **08** genom slitsarna **40** (bilbarnstolens framsida).
  8. Dra av öglorna från plastförlängningarna **41** på axelbältenas höjdställning **10**.
- Framsidan av bilbarnstolen:**
9. Dra ut inställningsremmen **09** så långt som möjligt.
  10. Lägg in inställningsremmen i justeringsknappens hölje **26**.
  11. Dra fram axeldynorna **19** genom slitsarna **40**.
  12. Ta av axeldynorna **19** från axelbältena **08** och lägg dem i förvaringsfickan på stolens baksida.
  13. Öppna spännet **21** (tryck på den röda upplåsningsknappen)



14. Lyft upp den nedre delen av det bakre skyddet och placera det över nackskyddet.
15. Öppna tryckknapparna på vänster och höger sida **42** på den nedre delen av skyddet **43** och lyft fram skyddsbiten. Skjut ner låsanordningarna **20** i respektive förvaringsfack
16. Rulla ihop axelbältena **08** och lägg dom också i förvaringsfacket.
17. Vik tillbaka de två bitarna och lås tryckknapparna **42** på vänster och höger sida av skyddets baksida.

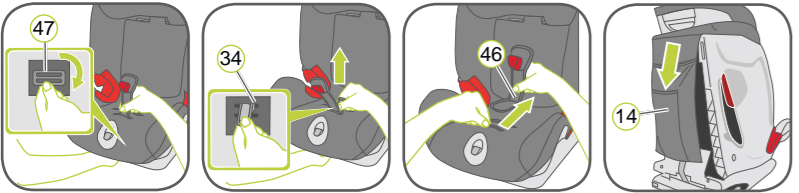


18. Lyft lutningshandtaget och dra i framsidan för att helt luta bilbarnstolen.
19. Dra det elastiska bandet **44** över selspannet **21**.
20. Ta tag i metallplattan **33** underifrån och vrid den till vertikalt läge.
21. Tryck uppåt och skjut metallplattan **33** genom slitsen **34**.
22. Ta av bältespannet **21** med grenskyddet **32** och lägg in det i förvaringsfickan **14**.

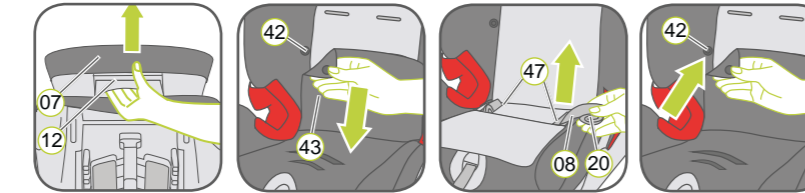


23. Ta ut säkerhetsskyddet **46** ur förvaringsfickanoch håll metallplattan **47** vertikalt. Dra in det i sätet med den smala sidan uppåt genom bälteslitsen **34** upptrån.
24. Kontrollera genom att titta under sätet att säkerhetsskyddets metallplåt **47** är i horisontellt läge och kontrollera monteringen genom att dra i säkerhetsskyddet **46** flera gånger.

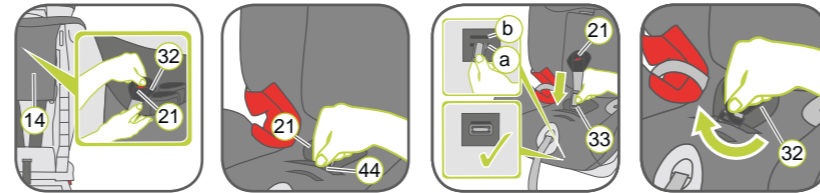
## 10. ÅTERMONTERING AV 5-PUNKTSSELEN & BORTTAGNING AV SÄKERHETSSKYDDET



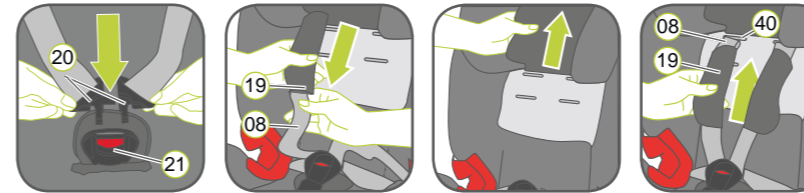
1. Ta tag i säkerhetsskyddets metallplatta **47** underifrån och vrid den till vertikalt läge.
2. Tryck uppåt och skjut metallplattan **47** genom slitsen **34**.
3. Ta bort säkerhetsskyddet **46** och lägg det i förvaringsväskan **14**.



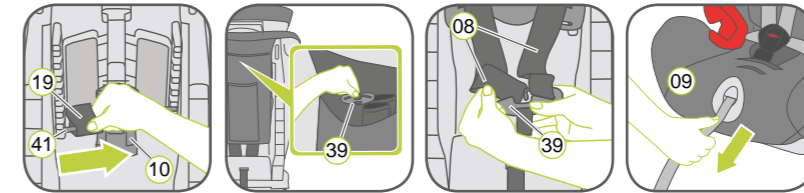
4. Tryck på justeringshandtaget **12** på baksidan av nackskyddet **07** och skjut nackskyddet till det lägsta läget.
5. Släpp justeringshandtaget **12** för att låsa på den inställda höjden.
6. Lyft upp den nedre delen av skyddet för nackskyddet och placera det över nackskyddet.
7. Öppna knapparna på vänster och höger sida på nedre delen av skyddet **43** och lägg skyddsbiten på sätet.
8. Ta ut axelbältena **08** och låsanordningarna **20** ur förvaringsfacket **47** och rulla ut axelbältena.
9. Fäll tillbaka de två bitarna och stäng tryckknapparna på vänster och höger sida **42** på den nedre delen av skyddet.



- Om bilbarnstolen inte är i det mest tillbakalutande läget:  
Tryck på lutningshandtaget så att stolen är i sitt mest lodrätta läge.
10. Ta ut selspannet **21** och axeldynorna **19** ur förvaringsfickan **14** på baksidan av sätet.
  11. Sätt tillbaka selspannet **21** och grenskyddet **32**: dra det elastiska bandet **44** i sätet mot dig. Använd bälteslitsen närmast ryggstödet **a**.
  12. Ta bältespannet **21** och håll metallplattan **33** vertikalt. Dra in det i sätet med den smala sidan uppåt genom bälteslitsen **a** till sätet upptrån.
  13. Kontrollera genom att titta under sätet att säkerhetsskyddets metallplåt **33** är i horisontellt läge och kontrollera monteringen genom att dra i selspannet **21** flera gånger.



14. För ihop de två låsanordningarna **20** och koppla ihop dem innan du för in dem i selspannet **21** - ett klickande ljud måste höras.
- ⚠ **VARNING!** Midjebältena får inte vridas eller byta plats.
15. Trä axeldynorna **19** på axelbältena **08** åt rätt håll som bilden visar och kontrollera att de inte vrids. Rikta in de två öglorna på axelbältena **08** och bandöglorna på axeldynorna. **19**.
16. Dra axelbältena **08** och bandöglorna på axeldynorna **19** genom slitsarna **40**.  
Tips: Fäll upp den bakre delen av skyddet.



17. Dra bandöglorna på axeldynorna **19** på plastförlängningarna **41** på axelbältenas höjdställning **10**. Tips: axeldynornas bandöglor bör vara den nedre öglan.
18. Fäll ner den övre delen av skyddet.
- ⚠ **VARNING!** Axelbältena **08** får inte vridas eller byta plats.
19. Ta ut anslutningsstycket **39** ur facket på baksidan av bilbarnstolen.
20. Kroka fast axelbältena **08** på anslutningsstycket **39**. Den vänstra öglan på anslutningsstyckets vänstra arm och den högra öglan på den högra armen.
21. Dra långsamt i inställningsremmen **09** och tryck samtidigt anslutningsstycket **39** mellan ryggstödet och anslutningsstyckets fack.

9 – 36 kg  
9 m ~ 12 år

britax

ADVANSAFIX II  
ADVANSAFIX II SICT

SE

Bruksanvisning



www.britax.com